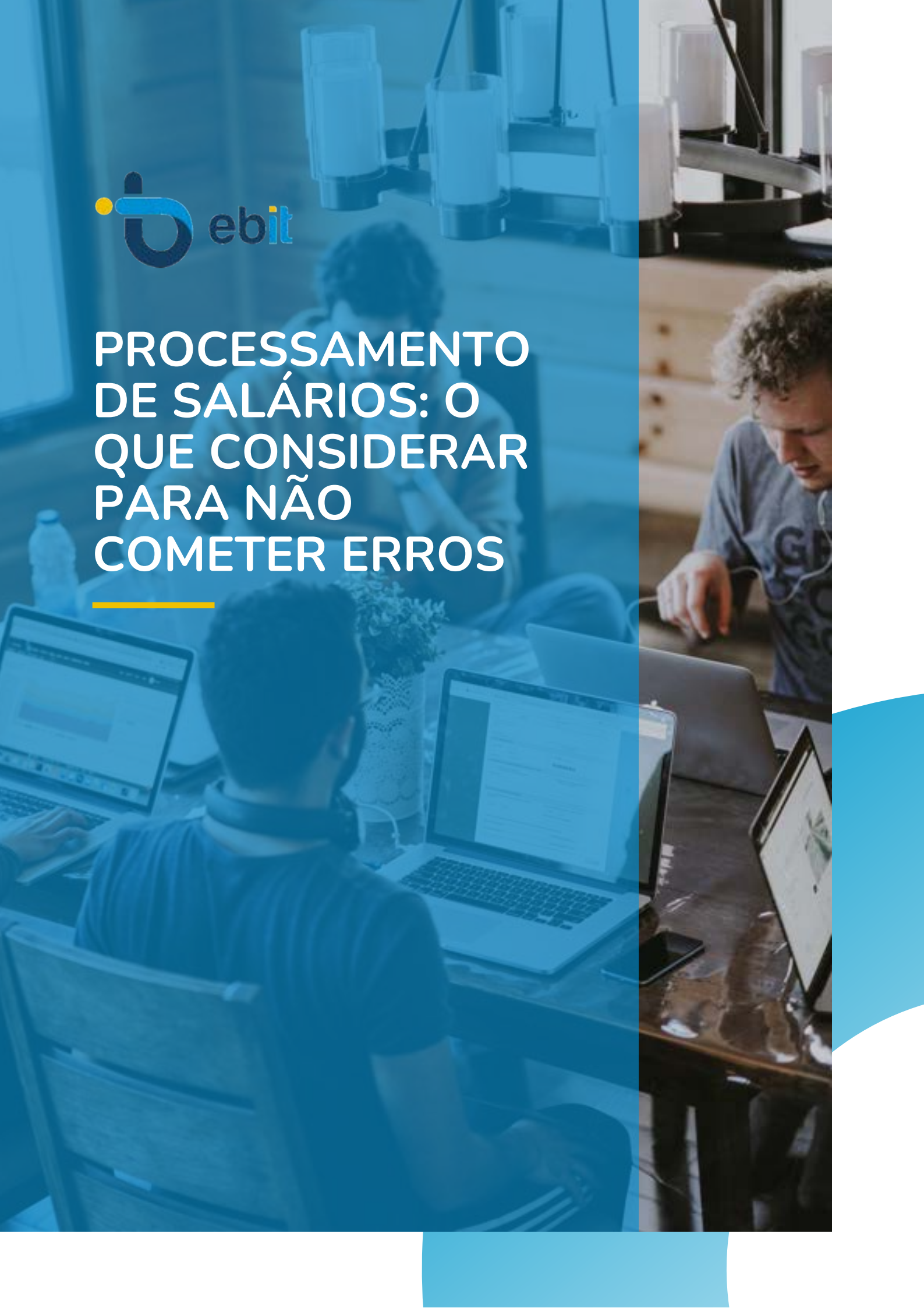




PROCESSAMENTO DE SALÁRIOS: O QUE CONSIDERAR PARA NÃO COMETER ERROS



A Lei de base no domínio do Direito do Trabalho em Portugal é o “Código do Trabalho”. Há também um conjunto de regulamentos que, juntamente com esta lei, regem as atividades laborais e que, por isso, deve saber se trabalha na área do processamento de salários.

ÍNDICE

1. Como funciona o processamento de salários em 2022?
2. Processamento de salários, tecnologia para o resgate.
3. Implementar soluções de software para processamento de salários.

Tradicionalmente, o processamento de salários tem sido uma das tarefas mais demoradas na área de contabilidade e recursos humanos. Além disso, as falhas são quase sempre uma parte essencial da equação, e é por isso que as soluções de software de negócios com módulos ou **soluções de folha de pagamento** causam um grande impacto nessa área há algum tempo.

Simplificando, o processamento de salários consiste em registrar e pagar aos funcionários pelo seu trabalho. Não é nada complicado, mas é importante conhecer bem os requisitos legais e alguns aspetos para fazer os cálculos corretamente.



COMO FUNCIONA O PROCESSAMENTO DE SALÁRIOS EM 2022?

Para processar uma folha de pagamento, primeiro é necessário fazer os cálculos necessários, com dados como:

- Número de dias úteis.
- Número de dias trabalhados.
- Contribuição e subsídios do Estado.
- Tipo de contrato.

ETAPAS PARA O PROCESSAMENTO DE SALÁRIOS

Se quer saber passo a passo como deve fazer o processamento de salários, continue a ler...

1. Calcule as variáveis para saber o valor total. Além do mencionado, deve saber outras informações como subsídio de alimentação, faltas, férias ou, por exemplo, horas extras.

2. Processamento salarial. Deve ter em conta vários aspetos como: prestações, mês, número de dias trabalhados, etc. incluídos na legislação laboral portuguesa.



3. Processamento de retenções. O trabalhador não recebe todo o salário, mas são feitas as chamadas “retenções”, ou seja, os descontos para a Segurança Social ou para as Finanças. É importante conhecer os que se aplicam, pois, não são todos iguais dependendo do trabalhador.

4. Emissão de recibos e pagamento de salários. Por fim, são efetuados os pagamentos e emitidos os documentos comprovativos necessários para que, tanto o trabalhador como a empresa, tenham o comprovativo do pagamento.

PROCESSAMENTO DE SALÁRIOS, TECNOLOGIA PARA O RESGATE

Se a empresa tiver apenas alguns funcionários, esse processo pode não ser muito complicado. No entanto, quando a empresa tem centenas ou milhares de funcionários, as coisas ficam complicadas.

Quase todas as empresas possuem alguma categoria de ferramenta tecnológica para apoiá-las nessa tarefa. Desde uma simples folha de cálculo, até um ERP completo para gestão financeira como o SAP Business One. Graças a estas ferramentas e com o necessário conhecimento tanto da legislação laboral portuguesa como dos colaboradores, a empresa pode facilmente realizar estas tarefas, melhorando a imagem interna da empresa e reduzindo o tempo gaston as operações de tesouraria.

REQUISITOS LEGAIS E FISCAIS

Um dos fatores mais importantes que o ajudarão no processamento de salários corretamente é estar em dia com as mudanças, tanto legais quanto fiscais, pois podem levar a multas das autoridades competentes por incumprimento.

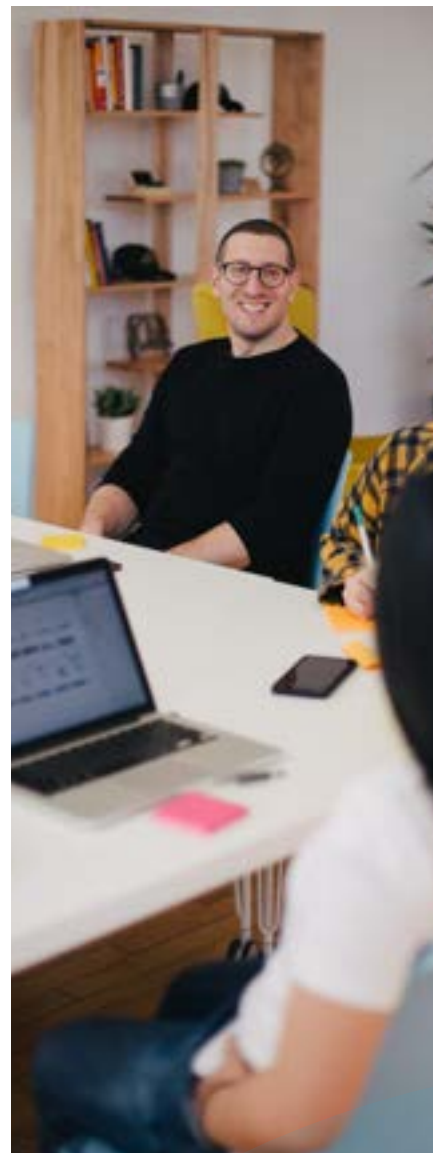
Essas mudanças são bastante frequentes, como vimos desde o início da pandemia. Foram aprovadas diversas medidas para reduzir o seu impacto na legislação laboral portuguesa, entre as quais se destacam:

- Medida extraordinária **de apoio à manutenção dos contratos** (Demissão Simplificada). Garante ao trabalhador 2/3 do seu salário bruto mensal e também considera a variação dos auxílios-alimentação.
- **Teletrabalho**, que afetou os subsídios de alimentação.
- **Suporte excepcional aos funcionários**. Agora, o trabalhador tem direito a um apoio excepcional de 2/3 do seu salário base.

IMPLEMENTAR SOLUÇÕES DE SOFTWARE PARA PROCESSAMENTO DE SALÁRIOS

Não podemos perder de vista que a era digital também facilitou muitas das tarefas relacionadas com o processamento de salários que até agora eram complicadas.

A utilização de softwares relacionados permite às empresas reduzir a carga administrativa, de modo que os profissionais responsáveis possam dedicar-se a tarefas de alto valor para a empresa.



O QUE UMA SOLUÇÃO DE PROCESSAMENTO DE SALÁRIOS DEVE CONTER?

Se você está à procura de uma solução tecnológica para processamento salarial, a primeira coisa que deve procurar é que seja simples e que realmente economize tempo, ou seja, não deve envolver uma nova tarefa para a empresa ou então não servir o seu propósito.

Além disso, procure os seguintes recursos:

- **Torná-lo personalizável para as necessidades da sua empresa.** Seja qual for o seu mercado, a solução que procura deve ser adaptável à sua empresa. Caso contrário, não verá uma melhoria substancial na redução de tarefas manuais.
- **Estar atualizado com os requisitos técnicos da administração digital.** A administração digital possui uma série de requisitos técnicos que deve conhecer e cumprir para evitar problemas na altura de efetuar pagamentos.
- **Isso pode ser aplicado a diferentes regimes fiscais e legais para responder à procura dos trabalhadores globais.** Muitas empresas portuguesas têm trabalhadores localizados noutros países e devem utilizar o processamento salarial online. É a vantagem da economia digital e mostrou que só vai melhorar. Certifique-se de que pode fazer pagamentos internacionais e em diferentes moedas.



- Isso simplifica as operações, mas com segurança. Ter um software robusto e à prova de hackers é uma das primeiras coisas a considerar ao procurar um software de processamento de salários.

Com o SAP Business One para processamento de salários, terá a vida mais facilitada. Além da sua capacidade de rastreabilidade nas operações e o seu sistema de alerta e notificações, este ERP é uma mão-cheia de outras funcionalidades que tem de conhecer. Contacte-nos sem compromisso!



Pr. Francisco Sá Carneiro, 293
Gal. Esq. – 4200-314 Porto
Te: +351 225 512 000
+351 927 994 865
info@ebit.pt

